



おおなん

No.51

2024. 3. 15

(令和6年)

福祉会だより

法人理念
輝いていのち



田所公民館秋の文化展に参加！

はあもにいほうすでは日高勝明先生の指導による習字教室を始め、絵手紙教室、パソコン教室、クッキング教室などさまざまなことに取組んでいます。

機会があれば地域の皆様にもその成果をご覧になっていただきたいと思ひます！

こちらはお楽しみのクッキングタイム！

ゆめあいの丘の浴室大改修を行いました！

一般浴



タイル張りでの冬の寒さが厳しかった脱衣室と特殊浴室は、壁や床を張り替えて断熱効果を高めました。あわせて近年故障が目立っていた特殊浴槽を新調しました。

一般浴室ではユニットバスを導入しました。とても明るく暖房も設置されたため、冬でも寒くなくなりました。二つある浴槽の内ひとつは座ったまま入浴することができるため、職員の負担も少なくなり、シャワー浴でしか入れなかった利用者様も温かいお湯につかることができるようになりました。利用者の方からも「お風呂がきれいになって嬉しい」「暖かくなって入りやすくなった」という声をいただいています！



特殊浴室



様々な工夫がほどこされ、一般浴では入浴が難しい方に使用してもらっています。

この特殊浴槽は以前入所されていた日高ユキミ様の生前の御意志を尊重して、後見人の富永歯科医院富永一道様よりいただいたご寄付を活用させていただき整備しました。たいへんありがとうございました。

脱衣場



壁、床とも断熱効果も高まり、きれいで快適な空間へと生まれ変わりました。

はあもにいほうす

パン作り作業



新商品、季節限定商品も続々作ります！是非ともご賞味ください。



作業の後はお楽しみタイムクッキングやクラフトアートで楽しい時間を過ごしています。土曜日にはさまざまな行事を行っています。

皮むきをした野菜は食彩工房 悠さんにお届けしています



野菜の皮むき作業

暑い日も寒い日も毎日作業頑張っています！



ゆめあいの郷

プロの料理人来郷！

ゆめあいの郷にプロの料理人がやってきました。メニューは握りずしと天ぷら！それを目の前で調理してもらいました。みなさん沢山おかわりをされ、大満足のご様子でした！



お餅をもんでいただきました。昔取ったなんちゃらで、さすがのお手並み！皆さん生き生きしてやっつけました。



手作りカレンダー！
コロナ禍でなかなか外出ができませんが、こうした創作活動を活発にしています。



あさぎり

人生100年時代！

西島千鶴子様が百歳の誕生日を迎えられました。ささやかですが皆でお祝いをさせていただきました。素敵な笑顔に元氣と希望をもらっています。





豪華なひな壇！

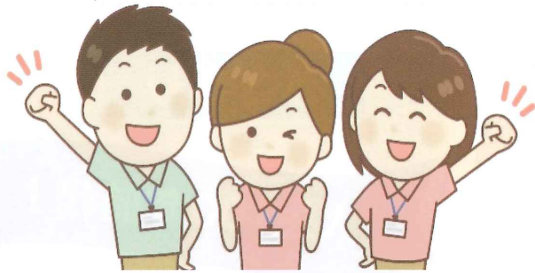


それぞれの力作を集めると、
素敵なひな壇となりました！

西デイサービスセンター正面玄関入ったところに鎮座しています。毎年利用者様の協力のもと、作り上げています。なんとも微笑ましくそしてご利益がありそうです！

職 員 募 集

看護師・介護士・ヘルパーを随時募集しております。
施設見学等いつでもできます。



お気軽に
お問合せ
ください。

連絡先：(0855) 83-1717
oonan-fk@ohtv.ne.jp
(担当 野田)

新入職員のお知らせ！

令和5年10月採用

持ち前の体力と
知力を活かして
頑張ります！
よろしくお願いいたします。



富永啓嗣
ゆめあいの丘
(介護職員)



宅見志穂
ゆめあいの郷
(介護職員)

令和5年10月採用

活躍できる人材
となるよう、精
進します！
よろしくお願いいたします。

令和5年12月採用

笑顔を絶やさず、
頑張ります！
よろしくお願いいたします。



日高あずさ
ゆめあいの丘
(介護職員)



住吉 学
あさざり
(看護職員)

令和6年2月採用

楽しく仕事させてもらっています。
好奇心旺盛、興味を持って
ばなんでも体験してみないと気が済まない
性格です。色々教わりながら頑張っていきたい
と思います。

編集後記

元旦に発生した能登半島地震、災害はお正月だろうと関係ありません、まさに自然の脅威を感じさせられました。被災された方には心よりお見舞い申し上げます。被災地ではいまだに大変な状況のようですが、その中でも福祉関係の施設等における現状については、特に胸が痛むところです。自然災害が起こることは防げませんが備えはできます、今一度防災意識を高めていきたいと思います。

お正月にはもうひとつ世間を騒がす事故が羽田空港で起こりました。こちらは防げる手立てがあったのではと思えます。あの羽田空港の混雑ぶりを見ていると今までよくおこなったなと思います。様々な対策がされ事故防止に努められるんでしょうが、それよりも離発着数を減らすことを考える、つまり東京一極集中を改善すべきではないかと思いますが…。

社会福祉法人 おおなん福祉会

本部 〒696-0224 島根県邑智郡邑南町上亀谷2180番地2 (0855)83-1717 E-mail : oonan-fk@ohtv.ne.jp

特別養護老人ホームゆめあいの丘(0855)83-1717 特別養護老人ホームあさざり(0855)87-0001

ケアハウスゆめあいの郷(0855)83-1472 瑞穂西デイサービスセンター・瑞穂西訪問介護事業所・瑞穂西居宅介護支援事業所(0855)83-2011

はあもにはうす(0855)83-1955 ハートフルみずほ・ハートホーム(0855)83-1944